



INFORMACJE SAMORZĄDOWE

Miasta i Gminy Ostrzeszów

Tel. 62 732 06 08, e-mail: org@ostrzeszow.pl
www.ostrzeszow.pl

Redagują na zlecenie Burmistrza Miasta i Gminy: Włodzimierz Piekarczyk, Dorota Owczarczak, Justyna Kędzia

ZBIÓRKA ODPADÓW WIELKOGABARYTOWYCH

SZANOWNI MIESZKAŃCY MIASTA I GMINY OSTRZESZÓW!

Urząd Miasta i Gminy w Ostrzeszowie oraz Operator EKO-REGION sp. z o. o. uprzejmie informują, że w dniach od 19.05.2014r. do 04.06.2014r. od godz. 7:00 na terenie Miasta i Gminy Ostrzeszów odbędzie się bezpłatny odbiór odpadów wielkogabarytowych od wszystkich właścicieli prywatnych posesji. Odpady będą zbierane w trakcie przejazdu samochodu przez każdą ulicę Miasta i każde Sołectwo według następującego podziału:

- Miasto Ostrzeszów – w terminie od 19.05.2014 r. do 23.05.2014r.
- Gmina Ostrzeszów – w terminie od 26.05.2014 r. do 04.06.2014r.

Wykaz ulic oraz sołectw w danym terminie stanowi załącznik 1 i 2 do niniejszego zawiadomienia. ZABRANIA SIĘ WYSTAWIANIA ODPADÓW W TERMINACH NIEZGODNYCH Z HARMONOGRAMEM.

Osoby posiadające zbędne przedmioty winny wystawić je przed posesję przy drodze dojazdowej w terminie po danym w w/w harmonogramie.

Rodzaje odpadów, które będą odbierane:

1. Zużyty sprzęt AGD, RTV (radio telewizory, monitory, lodówki, pralki, odkurzacze)
2. Zużyte opony (do rozmiaru 1250 mm x 400 mm)
3. Złom metalowy
4. Dywany, wykładziny
5. Zużyte meble i elementy stolarki (drzwi, okna z szybami)
6. Baterie i akumulatory

Prosimy o wyraźne oznaczenie odpadów do zabrania np. napis na pudełkach lub przyklejona kartka.

Nie będą zbierane:

gruz, kamienie, odzież, lekarstwa, szkło luzem, materiały budowlane np. cegła, opakowania po farbách, olejach itp., odpady pochodzące z warsztatów rzemieślniczych, odpady zawierające azbest (np. eternit) i inne niebezpieczne nie wymienione (np. papa, styropian), świetlówki, zmieszane odpady komunalne, odpady selektywne (opakowania szklane i plastikowe);

Osoby zainteresowane mogą uzyskać szczegółowe informacje pod numerem telefonu:

EKO-REGION: 62/ 586-09-99
Urząd Miasta i Gminy Ostrzeszów: 62/ 732-06-11

MIASTO OSTRZESZÓW

UWAGA! Nawias przy nazwie ulicy oznacza, że zbiórka odpadów wielkogabarytowych obejmie wskazany w nawiasie odcinek lub część tej ulicy (co oznacza, że jej nazwa występuje w powyższym wykazie więcej niż jeden raz).

ZABRANIA SIĘ WYSTAWIANIA ODPADÓW W TERMINACH NIEZGODNYCH Z HARMONOGRAMEM.

SEKTOR NR 1 – poniedziałek 19.05.2014 r., w skład którego wchodzi następujące ulice:

1 Maja, Armii Krajowej, Plac Borek (od strony ulic: Garncarskiej i Chmielnej), Mariana Buczka, Chmielna, Ignacego Daszyńskiego (od Placu Borek do ul. Tadeusza Kościuszki), Farna, Pawła Findera, Garncarska, Walerego Gorgolewskiego, Gwardii Ludowej, Kaliska, Plac Kazimierza Wielkiego, Klasztorna, Świętego Maksymiliana Marii Kolbego, Kolejowa (od Placu Rynek do ronda), Janka Krasickiego, Krótka, Marii Kurzawskiej „Anki”, Łaziebna, Niezlomnych, Norweska, Adama Mickiewicza, Okrężna, Osiedle Zamkowe, Prof. Arkadiusza Henryka Piekary, Poczтова (od ul. Armii Krajowej do ul. Kolejowej), Poprzeczna, Powstańców Wielkopolskich (od ronda do Placu Rynek), Przesmyk, Plac Rynek, Hanki Sawickiej, Henryka Sienkiewicza, Plac Henryka Sienkiewicza, Sienna, Generała Władysława Sikorskiego (od Placu Rynek do ul. Tadeusza Kościuszki), Plac Stawek, Strumykowa, Targowa, Wąska, Wiosny Ludów, Włoska, Zamkowa.

SEKTOR NR 2 – wtorek 20.05.2014 r., w skład którego wchodzi następujące ulice:

21 Stycznia, Aleja Wojska Polskiego (od ul. Piastowskiej do ul. Tadeusza Kościuszki), Aleja Wolności, Kamila Baczyńskiego, Zygmunta Berlinga, Plac Borek (od strony ulic: Piastowskiej i Alei Wolności), Stanisława Duboisa, Władysława Gomułki, Grunwaldzka, Harcerska, Jana Pawła II, Anny Jagiellonki, Aleksandra Jagiellończyka, Kazimierza Jagiellończyka, Władysława Jagiełły, Aleksandra Kamińskiego, Plk. Jana Malińskiego, Olgi i Aleksandra Małkowskich, Floriana Marciniaka, Jana Olbrachta, Olgierda, Piaskowa, Piastowska (od Alei Wojska Polskiego do Placu Borek), Barbary Radziwiłłówny, Adama Rapackiego, Antoniego Serberńskiego, Skautów, Księdza Zdzisława Sobierajskiego, Stawowa, Szarych Szeregów, Świętego Mikołaja (od ul. Łąkowej do ul. Kolejowej), Władysława Warneńczyka, Aleksandra Zawadzkiego, Zawiszy Czarnego, Zielona, Franciszka Zubrzyckiego, Zuchów, Związku Młodzieży Polskiej, Związku Walki Młodych, Zygmunta Augusta, Zygmunta Starogo.

SEKTOR NR 3 – środa – 21.05.2014 r., w skład którego wchodzi następujące ulice:

Aleja Wojska Polskiego (od granicy miasta do ul. Piastowskiej), Bolesława Chrobrego, Brzozowa, Bukowa, Cedrowa, Cicha, Cisowa, Dębowa, Gajowa, Graniczna, Grzybowa, Jaworowa, Jesionowa, Jodłowa, Klonowa, Leśna (od Al. Wojska Polskiego do ul. Powstańców Wielkopolskich), Władysława Łokietka, Mieszka I, Gabriela Narutowicza, Osiedle Piastów, Ignacego Paderewskiego, Piastowska (od granicy miasta do Alei Wojska Polskiego), Józefa Piłsudskiego, Polna, Macieja Rataja, Sądzińska, Sosnowa, Bolesława Śmiałego, Świerkowa, Topolowa, Wierzbowa, Wincentego Witosa, Wrzosowa, Ziemowita.

SEKTOR NR 4 – czwartek 22.05.2014 r., w skład którego wchodzi następujące ulice:

Adama Asnyka, Ceglarska, Stanisława Czernika, Marii Dąbrowskiej, Dworcowa, Grabowska, Jana Kochanowskiego, Kolejowa (od ronda do przejazdu kolejowego), Marii Konopnickiej, Leśna (od ul. Powstańców Wielkopolskich do ul. Towarowej), Łąkowa (od ronda do ul. Świętego Mikołaja), Młyńska, Mostowa, Stefana Okrzei, Elizy Orzeszkowej, Poczтова (od ul. Dworcowej do ul. Armii Krajowej), Podmiejska, Powstańców Wielkopolskich (od granicy miasta do ronda), Bolesława Prusa, Władysława Reymonta, Skłodowa, Słoneczna, Spokojna, Stara Droga, Świętego Mikołaja (od granicy miasta do ul. Łąkowej), Towarowa, Warszawska, Wiejska, Zaulek, Stefana Żeromskiego.

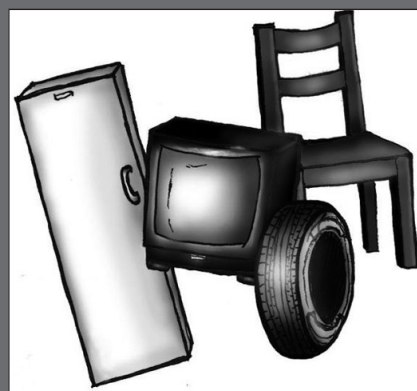
SEKTOR NR 5 – piątek 23.05.2014 r., w skład którego wchodzi następujące ulice:

Aleja Wojska Polskiego (od ul. Tadeusza Kościuszki do granicy miasta), Boczna, Bohaterów Monte Cassino, Ignacego Daszyńskiego (od ul. Tadeusza Kościuszki do Alei Wojska Polskiego), Władysława Grabskiego, Hurtowa, Kamienna, Kąpielowa, Tadeusza Kościuszki, Krańcowa, Kwiatowa, Łąkowa (od ul. Świętego Mikołaja do ul. Przemysłowej), Nowa, Podgórna, Pogodna, Przełajowa, Przemysłowa, Różana, Generała Władysława Sikorskiego (od ul. Tadeusza Kościuszki do granicy miasta), Skryta, Sportowa, Stodolna, Tęczowa, Wieluńska, Wodna.

GMINA OSTRZESZÓW

GMINA REJON - 1	26.05.2014 r. – poniedziałek - Niedźwiedz, Bledzianów, Kozły
GMINA REJON - 2	27.05.2014 r. – wtorek - Zajęczki, Potaśnia, Myje, Rejmanka
GMINA REJON - 3	28.05.2014 r. – środa - Rogaszyce, Kochłowy, Turze
GMINA REJON - 4	29.05.2014 r. – czwartek - Olszyna, Korpysy, Kuźniki
GMINA REJON - 5	30.05.2014 r. – piątek - Szklarka Przygodzicka, Kotowskie, Jesiona
GMINA REJON - 6	02.06.2014 r. – poniedziałek - Marydół, Siedlików
GMINA REJON - 7	03.06.2014 r. – wtorek - Szklarka Myślniewska, Rojów
GMINA REJON - 8	04.06.2014 r. – środa - Pustkowie Południe, Pustkowie Północ

ZABRANIA SIĘ WYSTAWIANIA ODPADÓW W TERMINACH NIEZGODNYCH Z HARMONOGRAMEM.



Burmistrz Miasta i Gminy Ostrzeszów,

informuje, że na tablicy ogłoszeń w Urzędzie Miasta i Gminy Ostrzeszów, ul. Zamkowa 31,

zgodnie z art. 35 ustawy z dnia 21.08.1997r. o gospodarce nieruchomościami (jedn. tekst Dz. U. z 2010 r. Nr 102, poz. 651 z późn. zm.),

ZOSTAŁ WYWIESZONY WYKAZ:

- nieruchomości gruntowej położonej we wsi Olszyna, gmina Ostrzeszów, przeznaczonej do sprzedaży w trybie przetargowym, oznaczonej jako **działka ewidencyjna nr 148/1 o pow. 0,1278 ha, zapisaną w Kw KZ10/00049603/4.**

Nieruchomość stanowi własność Miasta i Gminy Ostrzeszów. Przedmiotowa nieruchomość nie jest objęta planem zagospodarowania przestrzennego. Dla terenu, w skład którego wchodzi działka nr 148/1, położona we wsi Olszyna, wydano decyzję Burmistrza Miasta i Gminy Ostrzeszów o warunkach zabudowy i zagospodarowania terenu nr GPO-6730.92.2012 z dn. 29.10.2012r.

- nieruchomości gruntowej przeznaczonej do dalszej dzierżawy w trybie bezprzetargowym na rzecz dotychczasowego dzierżawcy, oznaczonej jako **część działki ewidencyjnej nr 3134 o łącznej pow. 126 m²**, położonej w miejscowości Ostrzeszów, którą wydzierżawia się z przeznaczeniem pod uprawy rolne: warzywniczo-ogrodnicze. Okres dzierżawy: 3 lata,

- nieruchomości przeznaczonej do dalszej dzierżawy na rzecz dotychczasowego dzierżawcy położonej w Ostrzeszowie, przy Placu Borek, oznaczonej jako **część działki ewidencyjnej nr 2331/18 o łącznej pow. 34 m²**, którą wydzierżawia się z przeznaczeniem pod tymczasowy pawilon handlowy. Okres dzierżawy: do dnia 31.12.2014r.

Informacja pokój nr 26, tel. 62/ 732 06 22.

BURMISTRZ
w.z. mgr inż. Paweł Uścińciewicz
Zastępca Burmistrza