



POKOLORUJ

= Swoje Miasto =



Dawno, dawno temu (za panowania pierwszych Piastów) przejeżdżał szlakiem bursztynowym, z Wrocławia do Kalisza, książę z dwoma giermkami. W gospodzie (znajdowała się na miejscu dzisiejszej baszty) zatrzymał się na krótki odpocznik i positek.

Gdy zbierał się do odjazdu uczynny karczmarz ostrzegł go o niebezpieczeństwie czekającym na podróżnych pod Kottowem, gdzie podobno grasowała tam banda rozbójników, którzy bez skrępowań łupili karawany kupieckie i mordowali ludzi. Książę pozostał na noc w gospodzie i postanowił poczekać aż dołączy do niego zbrojna świta wraz z dworem matronki.

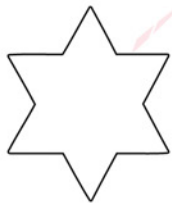
Wspólnie z rycerzami schowanymi w karetach, karczmarzem i myśliwym znającym położenie zbójckiej kryjówki udali się w drogę do Kalisza. Zgodnie z oczekiwaniami zbójcy napadli na nich. Byli jednak tak zaskoczeni, że w powozach zamiast bezbronnych białogłów i skrzyń z kosztownościami byli dobrze uzbrojeni rycerze, że poddali się prawie bez walki.

Książę sornie wynagrodził karczmarza, a na pamiątkę ostrzeżenia przed niebezpieczeństwem zadeklarował wybudowanie grodu książęcego o nazwie Ostrzeżów, skarby odebrane zbójnikom przekazał na budowę kościoła.

Źródła historyczne wiążą powstanie nazwy Ostrzeżów z mieszkańcami tych ziem, którzy nosili nazwisko Ostrzesz.

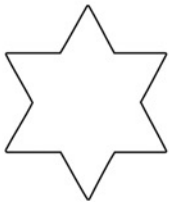
www.ostreszow.pl

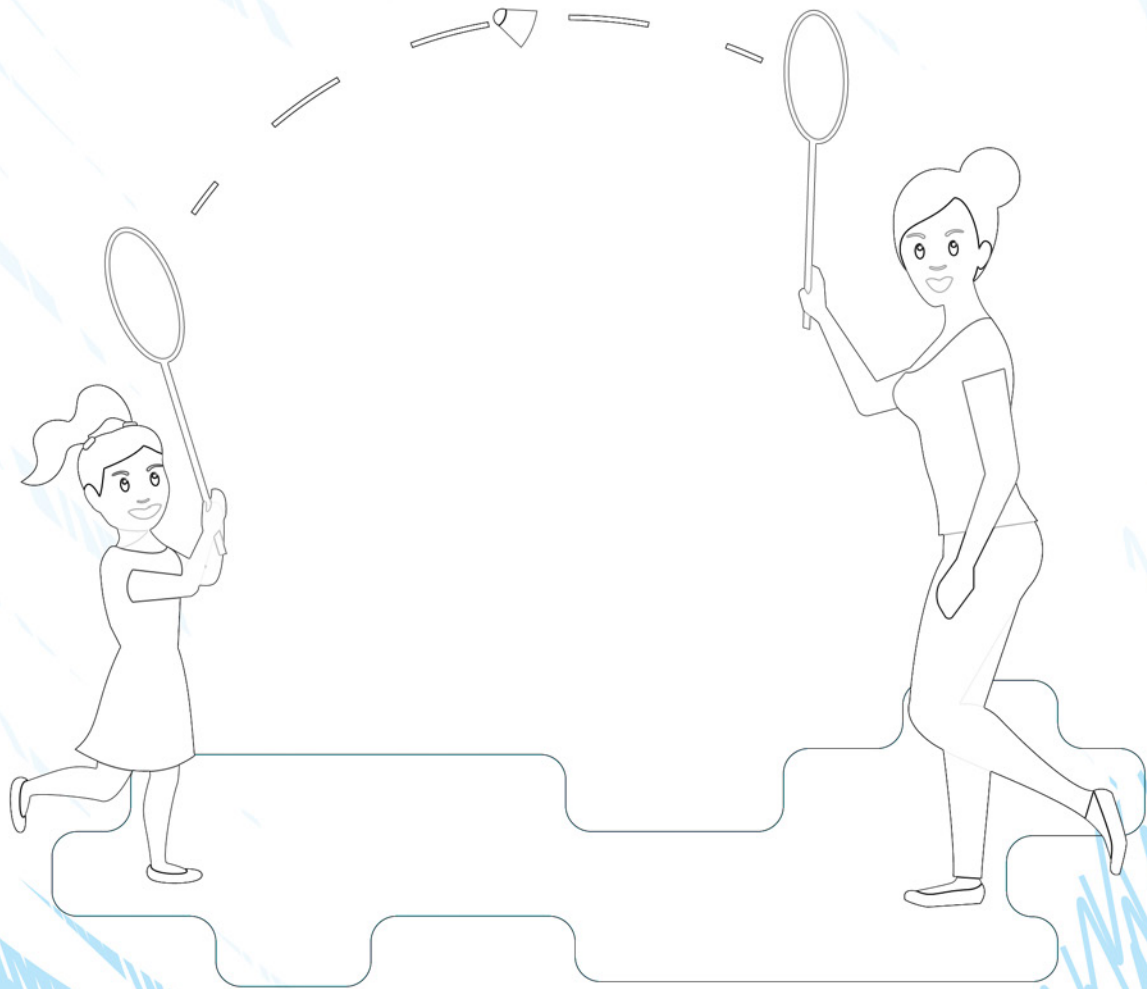


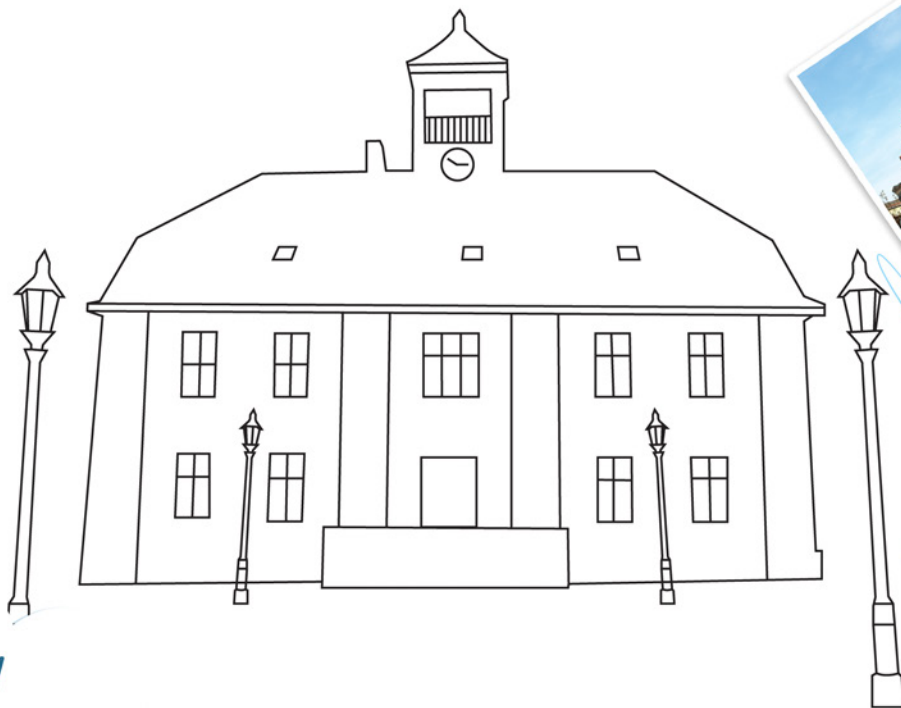


HERB

Ostrzeszowa przedstawia w czerwonej tarczy herbowej wizerunek koronowanej głowy orła białego.







RATUSZ

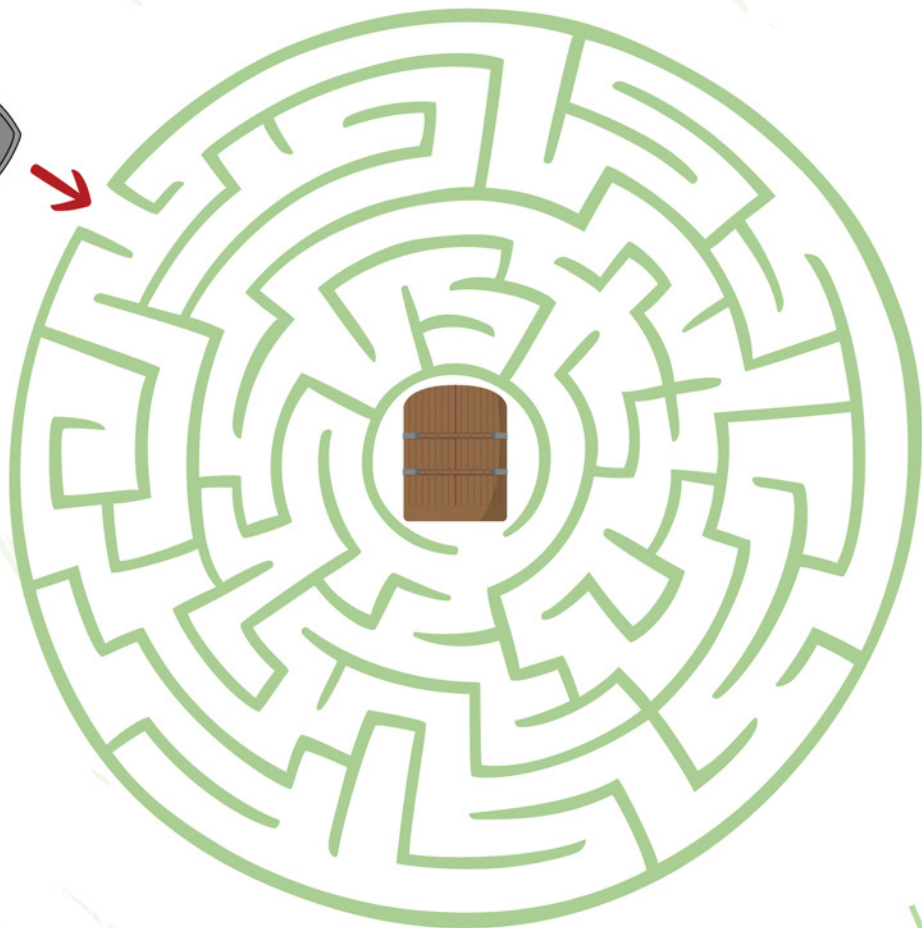
z 1840 r. jest siedzibą
Muzeum Regionalnego.





KOŚCIÓŁ

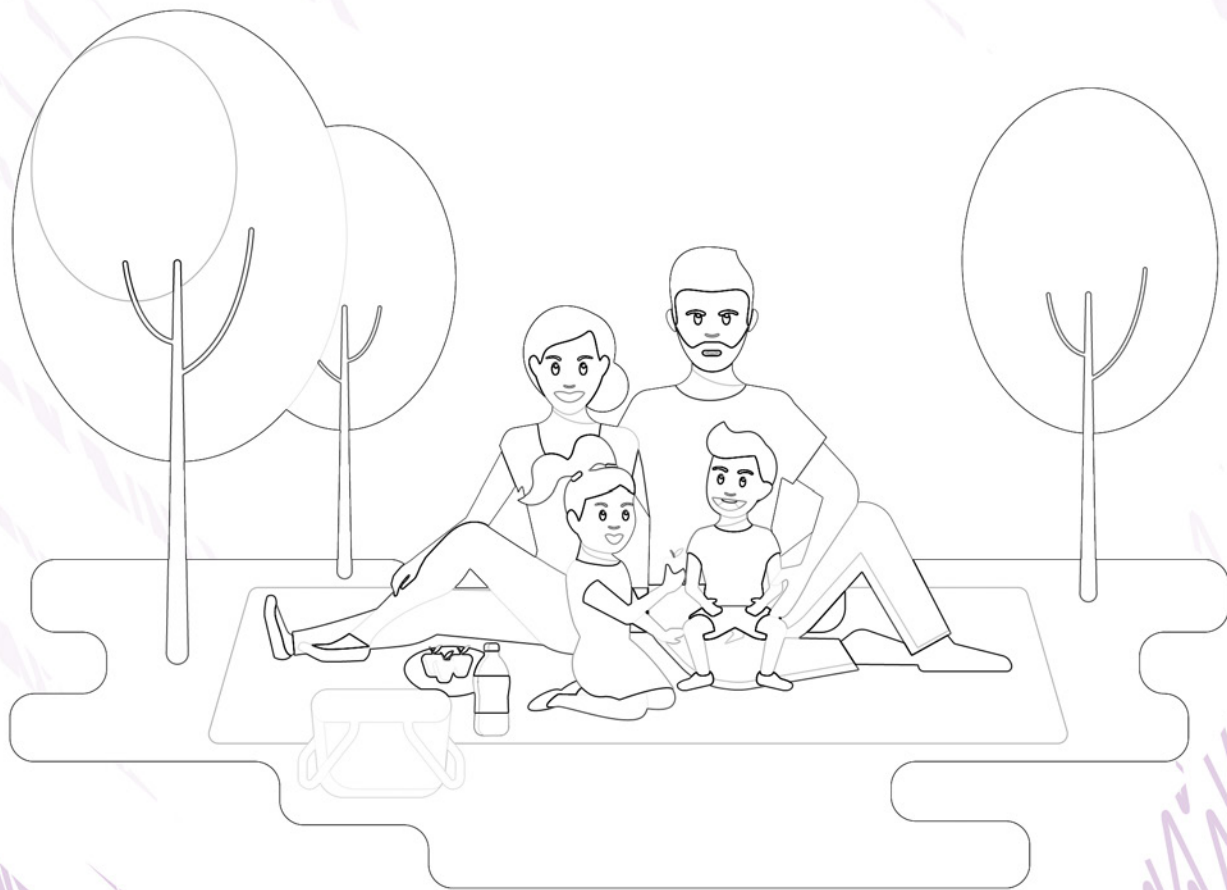
farny pod wezwaniem Najświętszej
Maryi Panny Wniebowziętej
z XIV wieku. Na ścianach
znajdują się odrestaurowane
freski z XVI w.





KOŚCIÓŁ

i klasztor pobernardyński - przełom
XVII - XVIII w., polichromie z 1740 r.

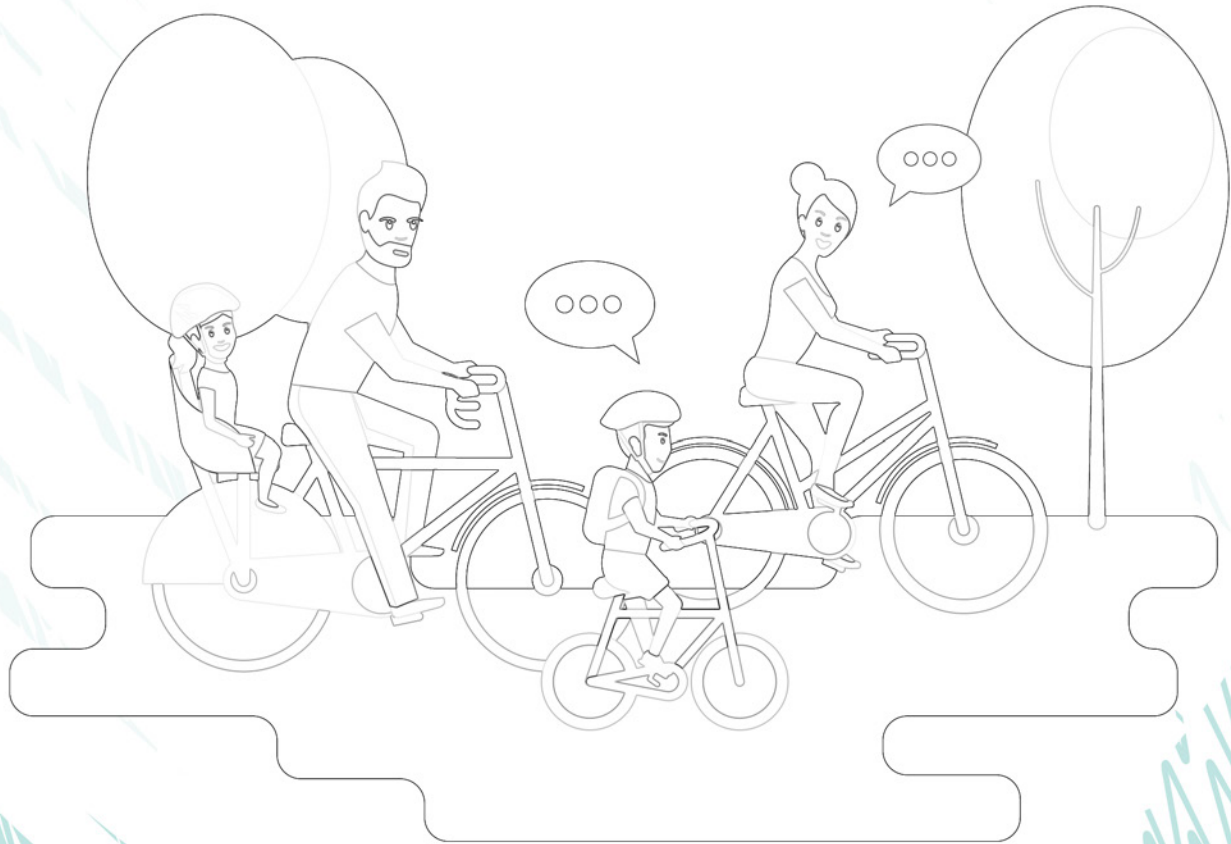


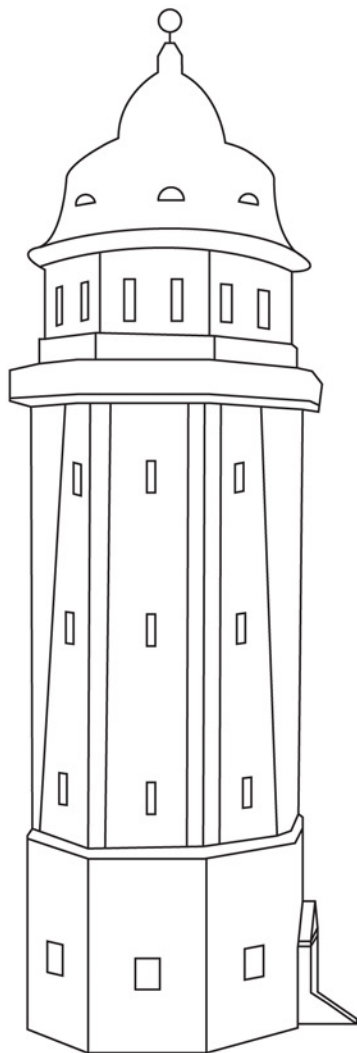


WIEŻA

kazimierzowska i mury obronne
zamku z I poł. XIV w. (24 m. wysokości).

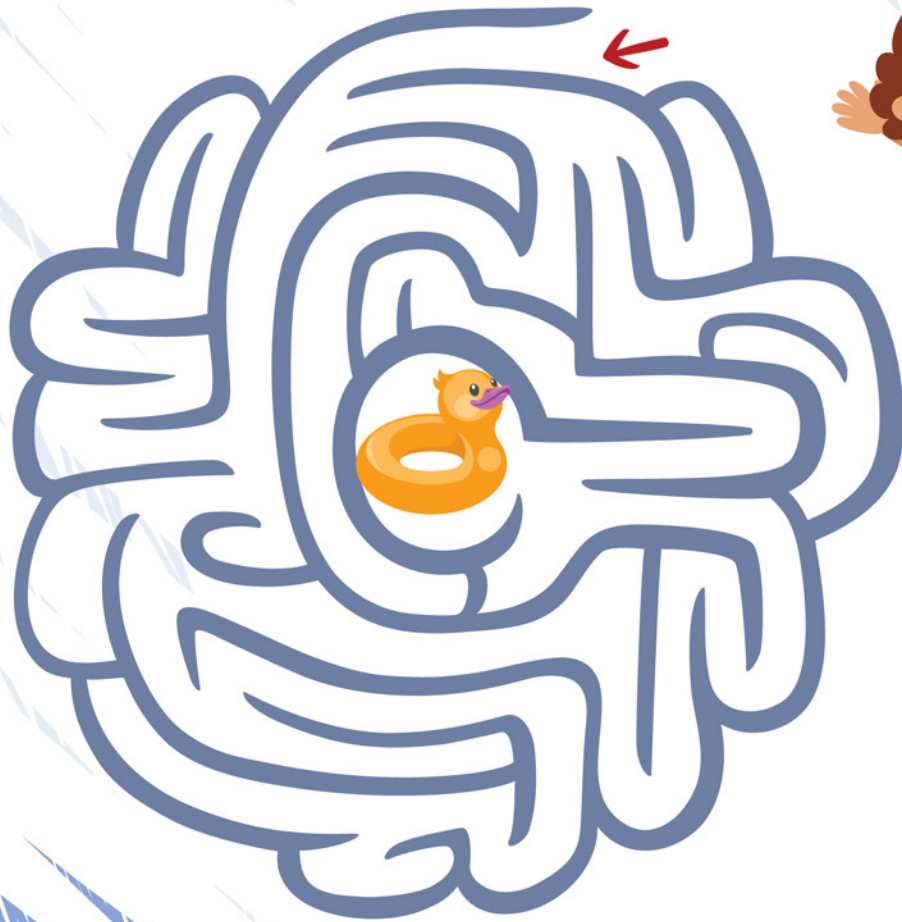






WIEŻA

ciśnien została zbudowana w 1916 roku (45,5 metra wysokości).



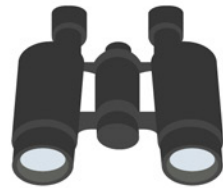
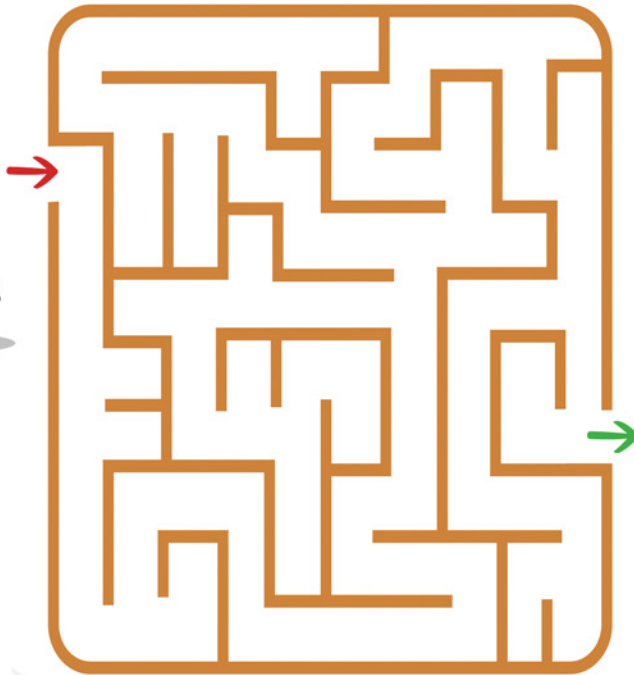
FOT. M. IG

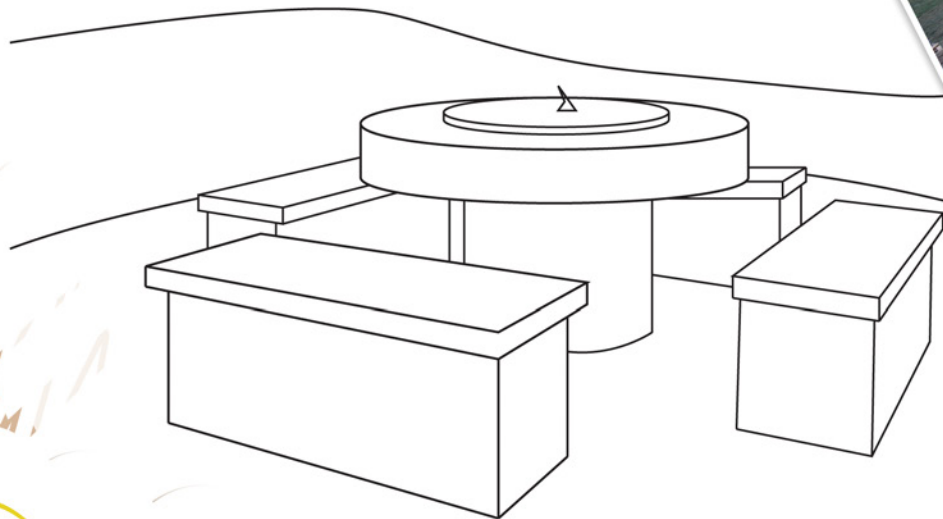


KRYTA PŁYWALNIA

„Oceanik” wybudowana 2010r.







PUNKT WIDOKOWY

z zegarem słonecznym na wzgórzu
Bałczyna (278m n.p.m.)



QUIZ:

W którym roku wybudowano Ratusz, który jest w chwili obecnej siedzibą Muzeum Regionalnego?

Z którego wieku pochodzą freski w Kościele farnym pod wezwaniem Najświętszej Maryi Panny Wniebowziętej?

Z którego wieku pochodzą polichromie znajdujące się w Kościele przy klasztorze pobernardyjskim?

Ile metrów wysokości ma Wieża Kazimierzowska z I poł. XIV wieku?

W którym roku zbudowano Wieżę Ciśnień?

Ile lat obchodziła Kryta pływalnia OCEANIK w 2015r.?

Ile metrów wysokości ma Wzgórze Balczyka?

Legenda

1. Ratusz
2. Kościół farny pw. Najświętszej Maryi Panny Wniebowziętej
3. Kościół i klasztor pobrzednyński
4. Wieża Kazimierzowska
5. Wieża Ciśnień
6. Kryta pływalnia
7. Punkt widokowy Balczyzna



A vibrant illustration featuring a large number of colored pencils. The pencils are arranged in a circular pattern, with their tips pointing towards the center, creating a white circular void. The colors of the pencils include yellow, purple, orange, red, blue, green, brown, pink, and grey. The pencils are shown in various orientations, some standing upright and others slightly angled. The overall composition is colorful and artistic.

Lubie Ostrzeżóm